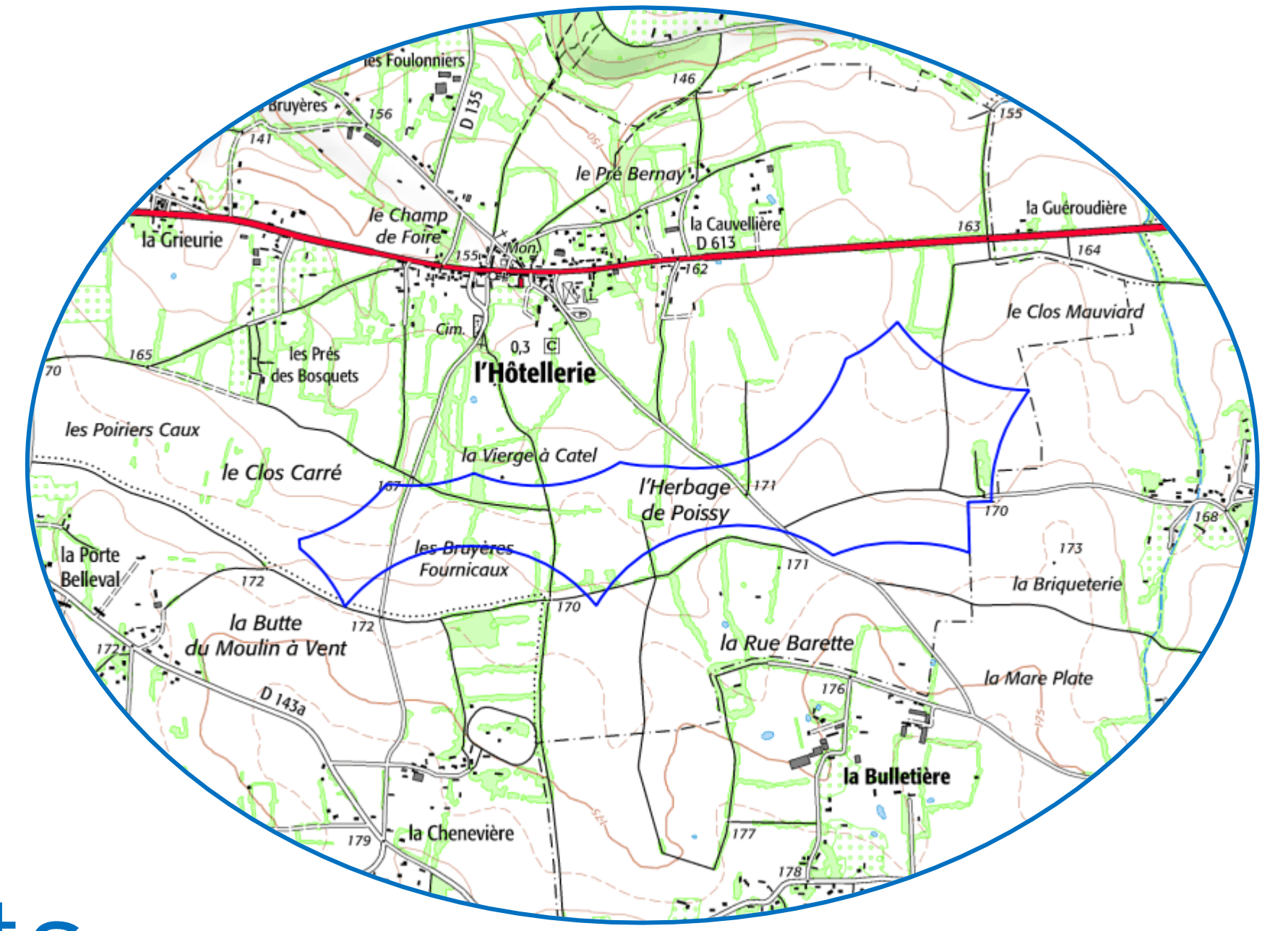


# Caractéristiques et bénéfices du projet

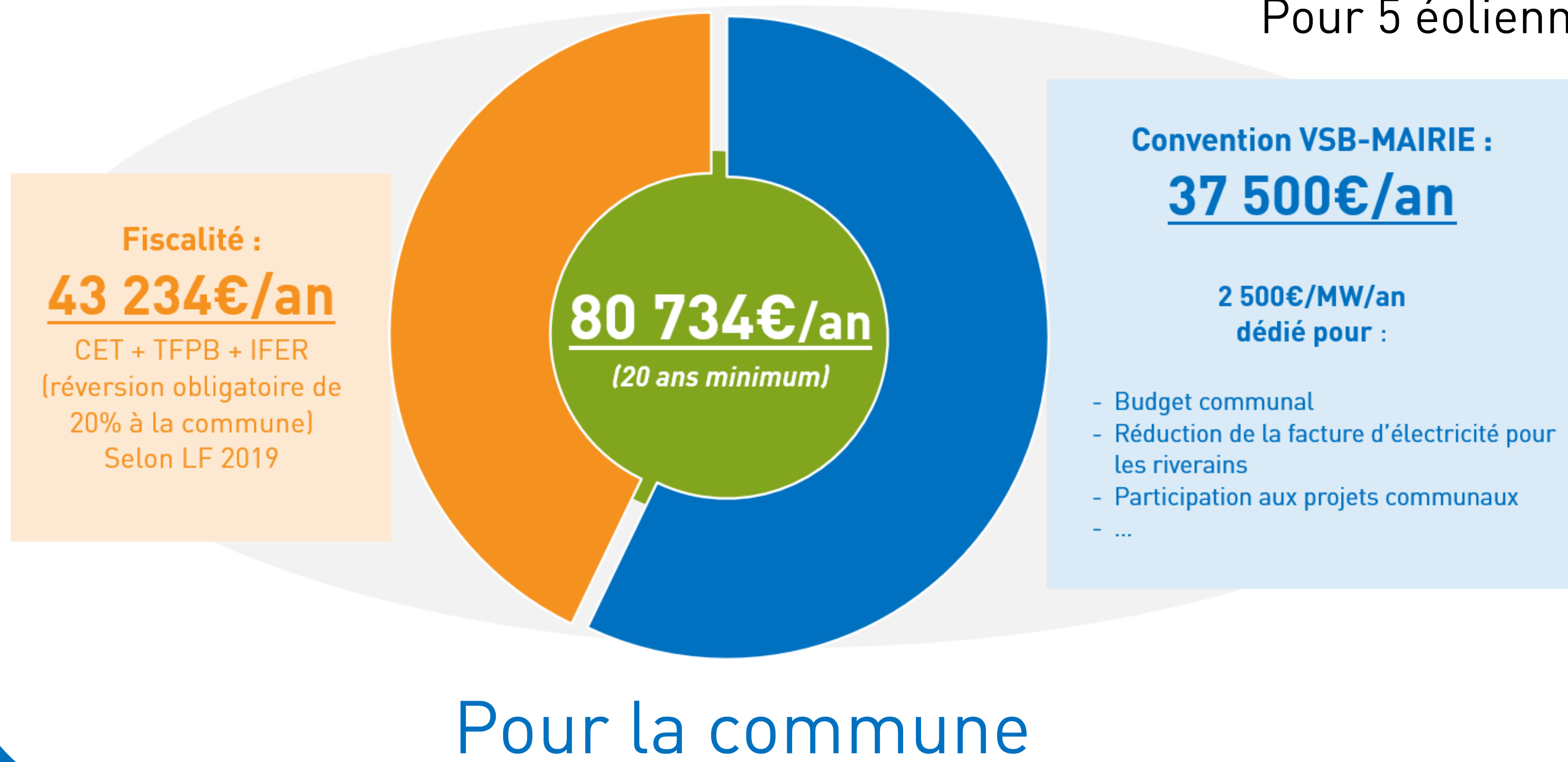
## Le projet en chiffres

- Potentiel : 3 à 5 éoliennes
- Hauteur totale des éoliennes : 140 à 165 mètres
- Durée de fonctionnement du parc : 20 - 30 ans
- Puissance unitaire : 3 MW à 4 MW
- Puissance totale installée maximale : 20 MW
- Production équivalente aux besoins des habitants de la C.C. Lisieux Normandie (20 000 habitants)



## Retombées économiques pour la commune et le territoire

Pour 5 éoliennes de 3 MW unitaire



	Impôt Forfaitaire des Entreprises de Réseaux (IFER)	Contribution Economique Territoriale (CET)	Taxe Foncière sur les Propriétés Bâties (TFPB)	TOTAL / AN
COMMUNE	22 950 €	8 620 €	11 664 €	43 234 €
EPCI	57 375 €	28 682 €	0 €	86 057 €
DÉPARTEMENT	34 425 €	0 €	14 455 €	48 880 €
TOTAL/AN	114 750 €	37 302 €	26 119 €	178 171 €

Taux votés	Commune	TFPB	CFE
	20,18%	0%	0%
	0%	25,01%	26%

Pour le territoire

## Des bénéfices pour tous

### Réduction de la facture d'électricité pour vos riverains

Grâce à la convention VSB-Mairie

#### L'offre locale d'énergie verte, c'est quoi ?



Un partenariat entre VSB et un **fournisseur d'énergie verte**. L'électricité fournie aux habitants **provient du parc éolien voisin** prioritairement.



Les habitants profitent d'une **baisse de -10 à -20 %** sur leur facture d'électricité grâce au montant alloué **par VSB** à cette offre **en concertation avec les élus**.



Les habitants qui le souhaitent souscrivent à cette offre d'énergie verte : celle-ci est **sans engagement, sans frais et sans coupures**.

### Exemple de mesures d'accompagnement

Peuvent représenter jusqu'à 1% du montant global du projet



Enfouissement de réseaux électriques

Création de circuits de randonnée le long des éoliennes

Organisation d'ateliers de **découverte** (public scolaire et associations)



Organisation de **visites du parc**

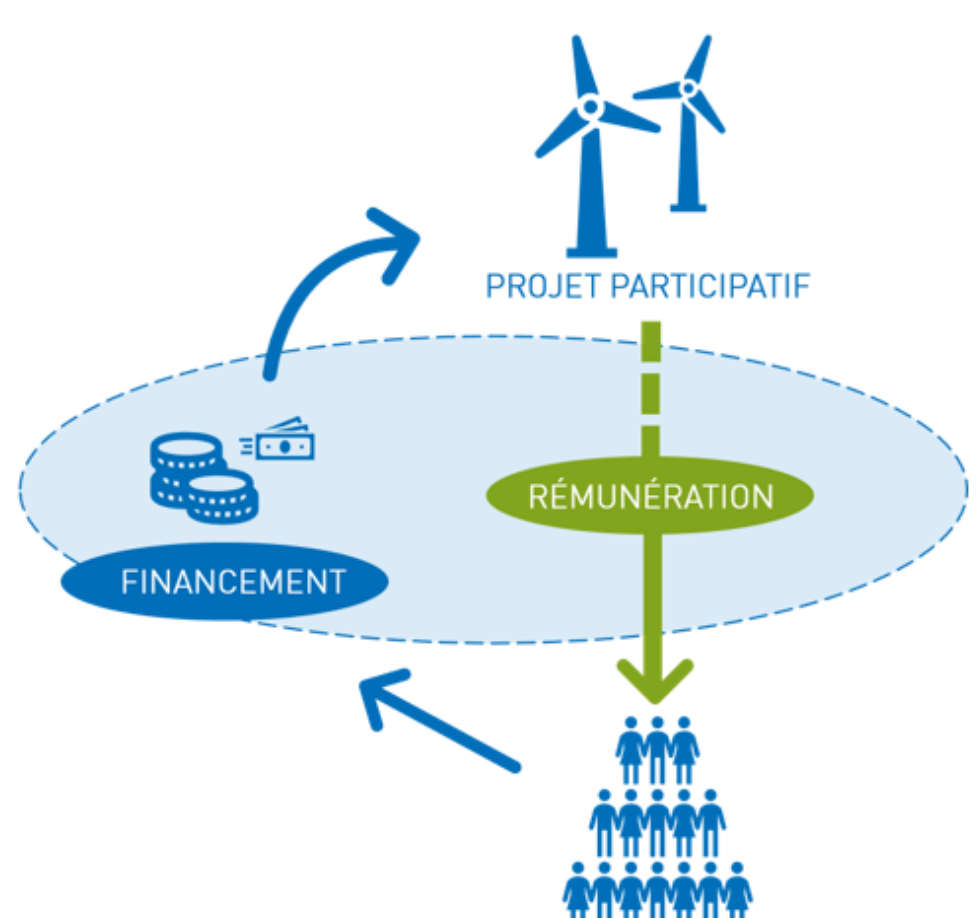
Installation de **ruches** (ex: le « miel des éoliennes »)

Installation de **refuges pour les chasseurs**

Elles peuvent être à l'initiative de propositions spécifiques des collectivités ou associations locales en remplacement de la convention chemin proposée par VSB

### Un projet de territoire ouvert aux citoyens

Les riverains et/ou collectivités peuvent participer financièrement au projet :



**Sous forme de prêt sur 3 ou 5 ans**

- Taux d'intérêt fixe de 5 à 7% en moyenne
- Investissement minimum faible (10€)
- Réservé dans un premier temps aux habitants de la communauté de communes



**Exemple à la Chapelle-au-Mans (Saône-et-Loire)**



- Ouverture de 150 00€ à la construction
- Taux 7% riverains / 6% autres citoyens
- Prêt de 10€ à 15 000€
- Paiement des intérêts tous les trimestres / récupération du capital au bout de 3 ans
- Opération réalisée en 48h seulement

### Des projets communaux grâce à l'éolien

À Saint-Etienne-de-Lugdarès, 416 habitants, en Ardèche (16,5 MW / 11 éoliennes)

À Savières, 1020 habitants, Aube (Grand Est) (14 MW / 7 éoliennes)

- ▶ **RÉNOVATION DE LA COUR ET DU PRÉAU** de l'école
- ▶ **OUVVERTURE D'UN CENTRE DE LOISIRS** avec un système de garderie le matin et le soir pour faciliter la vie des parents
- ▶ **IMPLANTATION D'UNE MAISON MÉDICALE**: médecin, kinésithérapeute, podologue
- ▶ **LA COMMUNE FAIT VIVRE UN FOYER DE VIE POUR 61 PERSONNES HANDICAPÉES** qui emploie près de 40 professionnels
- ▶ **RÉNOVATION DU BÂTIMENT QUI ACCUEILLE LES PERSONNES ÂGÉES**
- ▶ **RÉNOVATION DES RÉSEAUX D'ASSAINISSEMENT ET DE L'ÉCLAIRAGE**
- ▶ **CRÉATION D'UN PARCOURS THÉMATIQUE**: la « randolienne » qui va jusqu'au Moulin de Masméjean qui a été rénové et où se tient une exposition sur les énergies renouvelables.
- ▶ **ACHAT D'UN BÂTIMENT POUR LA MAIRIE PAR LA COMMUNAUTÉ DE COMMUNES** qui était un ancien couvent et a été complètement rénové (isolation, fenêtre...). Le bâtiment a été cédé à la commune avec salles de réunions, secrétariat, pépinière d'entreprise, aide à domicile en milieu rural...

- ▶ **UNE CLASSE ÉQUIPÉE AVEC DES TABLETTES ET DEUX CLASSES AVEC DES TABLEAUX NUMÉRIQUES**
- ▶ **INSTALLATION D'UNE BORNE DE RECHARGE** de véhicule électrique
- ▶ **RÉNOVÉ LA BIBLIOTHÈQUE** qui était initialement vouée à être démolie
- ▶ **MIS EN PLACE DES CONTRATS DE PERFORMANCE ÉNERGÉTIQUE** sur les bâtiments communaux depuis 5 ans ce qui génère beaucoup d'économies par an (travaux d'isolation, changement modes de chauffages, éclairage adapté...)
- ▶ **CRÉATION DE LA PLACE DE L'ÉGLISE**
- ▶ **ENTRETIEN DE L'ÉGLISE** classée monument historique
- ▶ **RÉNOVATION DE LA PLACE DE LA SALLE DES FÊTES ET DE LA BIBLIOTHÈQUE**
- ▶ **RÉNOVATION DE LA VOIRIE**

